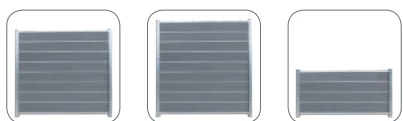


*Dit moderne Elephant zelfbouwsysteem is zeer eenvoudig te plaatsen*



Binnen de vaste afmetingen van bestaande sets voor **180x180cm**, **180x200cm** en **180x97cm** (BxH) kunt u eventueel zelf aanpassingen in de breedte maken door het korten van de individuele componenten. U dient daarbij wel de composiet lamellen (en de aluminium veren) 0,7cm korter te maken dan de aluminium boven- en onderregel om ruimte te houden voor eventuele uitzetting in de lengte door weersinvloeden. De lichte uitzetting van de composiet lamellen wordt dan opgevangen binnen de groeven van de palen.

Bij toepassing in losse grond moeten de palen onvoorwaardelijk in beton worden gegoten, bij voorkeur minimaal in een met beton gevuld gat van 30x30x60cm, in verband met mogelijk zware windbelasting. Het beste is om de aluminium paal in het beton te verankeren door op een diepte van ongeveer 30cm een gat in de paal te boren en daar bijvoorbeeld een draadeinde doorheen te steken.

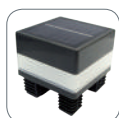
Het vóóraf zuiver waterpas en op juiste hoogte stellen van de palen is zeer belangrijk en bepaalt uiteindelijk de strakke uitstraling van uw tuinafscheiding! Let u er hierbij tevens op dat de lengte van de aluminium boven- en onderregel minus de diepte van de groef van elke paal (16 mm), de afstand tussen de palen onderling bepaalt.

Voor dit systeem kunt u kiezen voor "lange" palen geschikt om in de grond in beton te gieten, of voor "korte" palen met Modular paalvoeten (los verkrijgbaar) voor montage op een verharde ondergrond.

### Het Elephant Zelfbouwsysteem bestaat uit de volgende onderdelen:



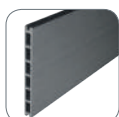
**Aluminium palen** 6,8x6,8cm met 3 groeven + 2 **afdekprofielen** + **afdekkapje** kunststof/aluminium en voorgemonteerde afstandhouders van 5cm in de groeven. De lengte van de paal is afhankelijk van uw keuze van de hoogte van het scherm en of u deze in combinatie met een **paalvoet** gaat gebruiken of dat u ervoor kiest de palen in beton te gieten. De palen kunnen ook gebruikt worden als hoekpaal. De groeven die niet gebruikt worden kunt u afdekken met behulp van de meegeleverde afdekprofielen.



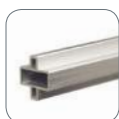
**TIP:** Gebruik de los verkrijgbare Elephant LED paalverlichting op zonne-energie als paalverlichting door simpelweg het paalkapje hiermee te vervangen.



**Aluminium boven- en onderregel** 2x4cm x 180cm incl. 2 **montage clips** en schroeven



**Composiet lamel** 2x20cm x 179,3cm



**Aluminium veer** 1x2cm x 179,3cm

Genoemde onderdelen zitten voor de standaard afmetingen 180x180cm, 180x200cm en 180x97cm bij elkaar als complete set in dozen verpakt, exclusief de palen en eventuele paalvoeten. Keuze van de paallengte is afhankelijk van de ondergrond en de palen worden derhalve separaat verpakt.

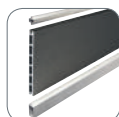
### MONTAGE INSTRUCTIE

**Stap 1:** Stel vooraf de palen goed waterpas en op de juiste hoogte en breedte ten opzichte van elkaar. U kunt de lengte van de onder- en bovenregel gebruiken om de juiste onderlinge afstand van de palen te bepalen. Deze is standaard 180cm en dient vanuit de binnenkant van de groeven van beide palen te worden gemeten.

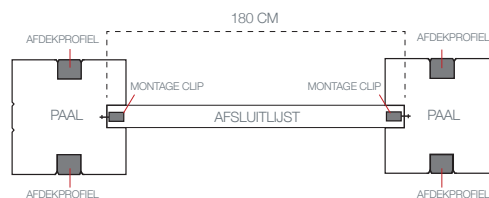
■ Bij het in beton gieten van de langere palen dient het beton tot aan de onderkant van de afstandhouders te worden aangevuld zodat die later na het uitharden van het beton voldoende worden ondersteund. Wacht tot het beton voldoende is uitgehard alvorens met stap 2 verder te gaan.

■ Bij gebruik van palen in combinatie met paalvoeten op een verharde ondergrond of fundament kunt u na het stellen en installeren direct verder met stap 2. Wel eerst de palen aan de binnenkant van de groef met 2 schroeven vastzetten aan het verticale middengedeelte van de paalvoet.

**Stap 2:** Na eerst het kunststof/aluminium paalkapje tijdelijk te hebben verwijderd (let u erop dat u deze niet kwijtraakt!), kunt u beginnen met het opbouwen van de individuele componenten door eerst de aluminium onderregel 2x4cm met de tong naar boven in de groeven tussen de palen op de afstandhouders te leggen. Daarna als eerste een composiet lamel 2x20cm hier bovenop plaatsen. Vervolgens een aluminium veer van 1x2cm. Herhaalt u deze stappen tot u de totale gewenste hoogte heeft bereikt en u kunt eindigen met de bovenregel van 2x4cm met de tong naar beneden.



**Stap 3:** Neem de 2 montage clips en leg die op beide uiteinden van de bovenregel met het draadeinde door de daarvoor uitgefreesde ruimte in de groef van de palen. Zorg ervoor dat het borgmoertje op het draadeinde zich aan de binnenkant (kern) van de paal bevindt. Schroef nu de montage clips eerst vast aan de



bovenregel met de bijgeleverde schroeven. Daarna kunt u het borgmoertje eventueel verder los/vast aandraaien om de bovenregel met beide palen te verbinden. Draai het borgmoertje niet te vast daar deze ruimte moet houden om eventuele werking in de totale hoogte van de horizontale composiet delen op te kunnen vangen. (M.a.w. het geheel moet kunnen schuiven). Hierna kunt u de paalkapjes c.q. LED paalverlichting op de palen terugplaatsen.



©2014/DH/MONTAGE INSTRUCTIE

