

Krepel Deuren  
J.R. Krepellaan 5-7  
Postbus 2  
7380 AA Klarenbeek  
T: +31 (0)55 301 13 41  
F: +31 (0)55 301 21 52  
[info@krepel.nl](mailto:info@krepel.nl)  
[www.krepel.nl](http://www.krepel.nl)

## Samenvatting van onderzoek

### **Brandwerendheid volgens NEN-EN 1634 van een stompe 40 mm Krepel deur in een plaatstalen kozijn. Tevens in een houten kozijn, volgens NEN 6069**

**Uitgangspunten hierbij zijn de volgende rapporten/beoordelingen:**

- Rapportnummer: 2007-Efectis-R0453
- Rapportnummer: 2010-Efectis-R1059

Alle rechten voorbehouden. Alle binnendeuren van Krepel zijn KOMO gecertificeerd. Het rapport dat ten grondslag ligt aan deze samenvatting bevindt zich bij Krepel en Efectis



## Conclusie:

Bepaling van de brandwerendheid met betrekking tot de scheidende functie volgens NEN EN 1634:2000 van een stompe 40 mm deur in een plaatstalen kozijn zonder boven- en zijlicht, voor het geval deurblad draaiend naar het vuur toe: **32 minuten**.

Deze conclusie geldt ook voor het geval 'deurblad draaiend van het vuur af'.

In aanvulling hierop is ook een hardhouten kozijn toegestaan (norm: NEN 6069): tenminste 30 minuten.

## Gegevens geteste deur:

Hoogte : 2315 mm

Breedte: 924 mm

Dikte : 40 mm

## Gegevens geteste kozijn:

plaatstalen kozijn 1 mm

doorsnede : 50x90 mm

sponningmaat. : 15x46 mm

Het gewicht van het deurblad zonder slot en deurkrukken bedroeg: 44 kg

Het deurblad was opgebouwd uit:

- Meranti raamwerk
- Een vlasvezel vulling
- Hardboard beplating aan weerszijden
- Bij verhitting opschuimend materiaal, boven- en onderkant deur

De kozijnspecificatie:

- Het kozijn was ongevuuld samengesteld uit plaatstalen stijlen en regels
- Het kozijn was voorzien van een zwart profielrubber
- Verankering: aan de wand gemonteerd d.m.v. klembeugels

Hang- en sluitwerk:

- Het deurblad was voorzien van 3 stuks gegalvaniseerde stalen scharnieren
- Achter de scharnieren aan de deurzijde was een isolator van 1 mm aangebracht
- Het deurblad was voorzien van een Nemeff insteekslot 1269/4 met een cilinder
- De slotkast was omwikkeld met een isolator met een dikte van 1 mm
- Bij verhitting opschuimend materiaal rondom de slotkast met een dikte van 1 mm

## Voorwaarden en toepassingsgebied:

Voor de deur-/kozijn combinatie gelden uitsluitend de volgende voorwaarden:

- Het betreft een deur:
  - met de afmeting gelijk of kleiner dan gespecificeerd
  - waarvan de volumieke massa van het materiaal ten minste gelijk is aan de waarden van de geteste deur
  - afgehangen aan drie scharnieren op dezelfde posities als de geteste deur
  - De geteste posities- en afmetingen van de scharnieren wijzigen is, zowel indien het kozijn wordt uitgevoerd in hardhout als plaatstaal, toegestaan conform beoordeling brief van Efectis. Rapportnummer 2010-Efectis-R1059, onder norm NEN 6069.
  - voorzien van een Nemeff slot, type 1269/4 met een cilinder of gelijkwaardig slot en/of een driepuntsluiting
- Het kozijn betreft een stalen montagekozijn als gespecificeerd:
  - ingebouwd in een wand als beschreven onder c) of een inmetsekozijn met overeenkomende sponningmaten als het plaatstalen montagekozijn.
  - of een hardhouten kozijn met overeenkomende sponningmaten als plaatstalen montagekozijn;
  - het hardhouten kozijn dient een minimale volumieke massa te bezitten van  $550 \text{ kg/m}^3$ ;
  - de minimale houtafmeting dient  $56 \times 90 \text{ mm}$  te bedragen
  - het hardhouten kozijn dient voorzien te zijn van een brandvertragende strip, opschuimend en drukopbouwend.
  - Of aanslagprofiel, opschuimend en niet drukopbouwend.
  - de sponningmaat mag ook 25 mm breed zijn i.p.v. 15 mm
  - de plaatstaaldikte mag ook 1,5 mm bedragen

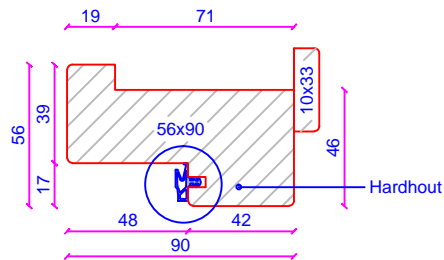
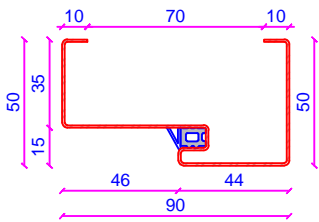
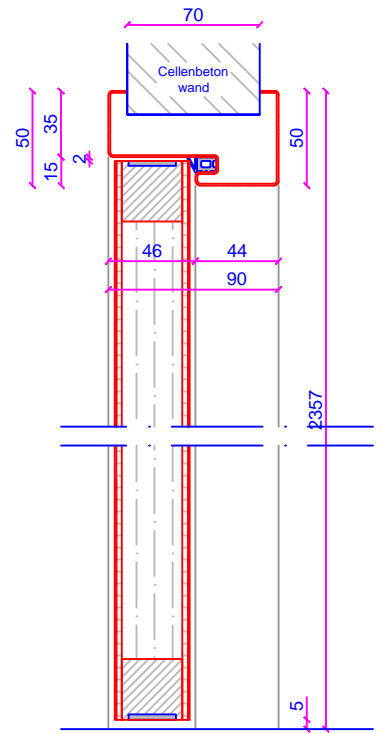
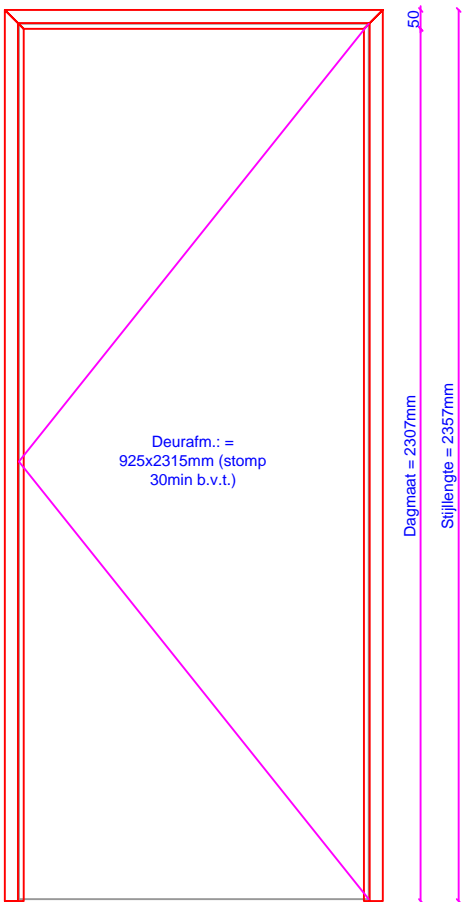
Alle rechten voorbehouden. Alle binnendeuren van Krepel zijn KOMO gecertificeerd. Het rapport dat ten grondslag ligt aan deze samenvatting bevindt zich bij Krepel en Efectis



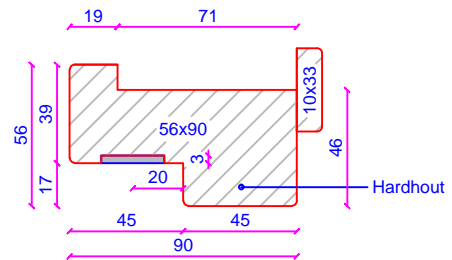
- c) Wand van steenachtig materiaal met een dikte van tenminste 70 mm en een volumieke massa van tenminste 600 kg/m<sup>3</sup>;
- d) Afgehangen tussen de minimale (1 mm) en de maximale naadwijdte (5 mm) .
- e) Een vloer van onbrandbaar materiaal
- f) Deur mag voorzien zijn van ander randhout met een volumieke massa van tenminste 750 kg/m<sup>3</sup>;
- g) De HPL afwerking mag vervangen worden door een fineer of een verflaag
- h) Een deurspion toepassen is toegestaan; maximale diameter spionoog is 14 mm.
- i) De strip aan de onderzijde van de deuren mag vervangen worden door een brandvertragende valdorpel, onder norm NEN 6069.

Alle rechten voorbehouden. Alle binnendeuren van Krepel zijn KOMO gecertificeerd. Het rapport dat ten grondslag ligt aan deze samenvatting bevindt zich bij Krepel en Efectis

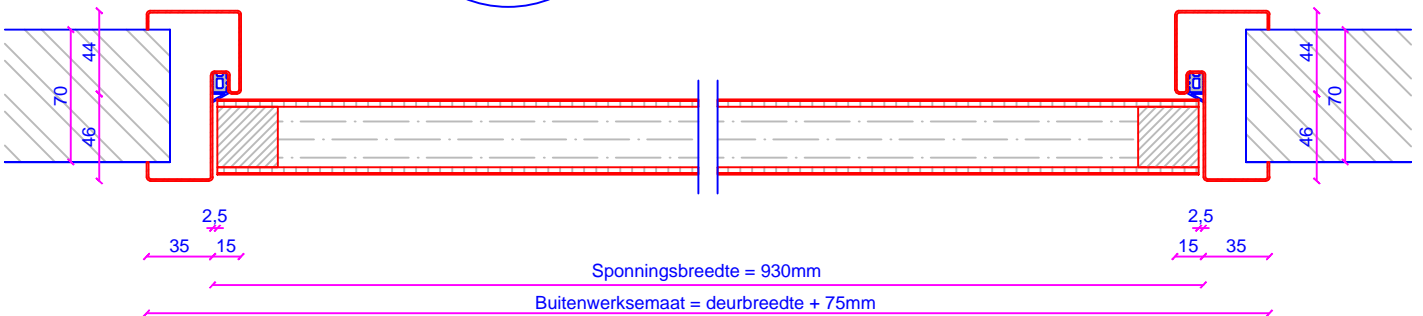
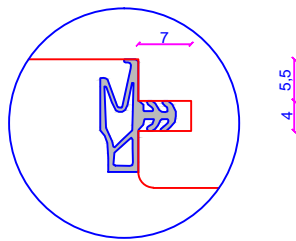




Volumieke massa  $\geq 550$  kg/m<sup>3</sup>.



Volumieke massa  $\geq 550$  kg/m<sup>3</sup>.



Datum:  
27-03-2012

2007-Efectis-R0453  
NEN EN 1634-1:2000

Gew.

Deurtype: 30 minuten brandwerende deur, NEN-EN 1634-1.  
Deurafmeting: 40x925x2315mm.  
Toplaag: Natureel/voorbewerkt/afgelakt/HPL.

krepel  
deuren 4 van 4