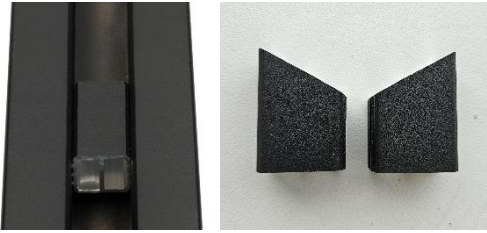


HANDLEIDING ZELFBOUW SCHUTTING LOUVRE RHOMBUS 180 x 90 cm
(1 pakket in totaal 12 lamellen)

1. huidige eindstop uit paal halen en vervangen door grootste schuine stop.



2. aluminium lamellen uitzoeken en de lamel met gaten erin apart houden! Deze is nodig als bovenste lamel. Als je lamellen in de breedte gaat inkorten moet je 1 nieuw gat boren.



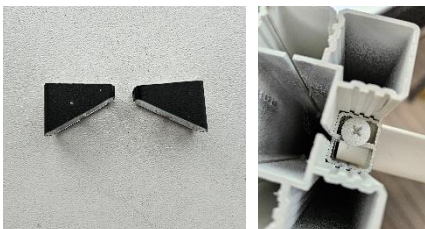
3. Plaats de 1° aluminium lamel bovenop de schuine stop.
4. Plaats de kunststof afstandshouders aan beide zijdes op de aluminium lamel.



5. Plaats de 2° lamel, vervolgens de afstandshouders, 3° lamel etc.etc.
6. Plaats de lamel met 2 gaten als bovenste lamel met de gaten naar boven.



7. Tot slot kleine schuine stop plaatsen en schroef in de lamel draaien.



Hiermee zit het geheel vast en is ook de afstand tussen de palen gefixeerd.