

# 30 minuten brandwerende deur → Conform testrapport 2001-CVB-R03790, opdek

## **Uitvoering**

Deur zonder glasopening (model 1)

## **Testresultaat**

31 minuten volgens NEN 6069

## **Geteste deurafmeting**

930 x 2315 mm

## **Maximale deurafmeting**

Alle deurafmetingen tot de afmetingen van de testdeur zijn toegestaan, maximale afmeting: 930 x 2315 mm.

## **Deurdikte**

39 mm

## **Draairichting**

Links of rechts

## **Beplating**

Hardboard

## **Toplaag afwerking**

- Lakafwerking
- Fineerafwerking

## **Vulling**

Massieve vlasvezelvulling

## **Stijl- en regelwerk**

Vurenhouten stijlen, hardhouten onderregel, boven-tussenregel van onbrandbaar materiaal en spaanplaat bovenregel.

## **Kantuitvoering**

Opdek

## **Kantafwerking**

Kantenfolie

## **Slot**

Nemef 1200 serie of een gelijkwaardig slot

## **Krukken en schilden**

Alle gangbare krukken en schilden uitgevoerd in aluminium kunnen worden toegepast.

## **Montage**

De deur dient te worden afgehangen aan ten minste drie stalen paumelles.

## **Kozijnen**

Deur is gecertificeerd in zowel een stalen als hardhouten inmettselkozijn.

## **Opties**

Slotkastboring en voorplaatfrezing

## **Gewicht**

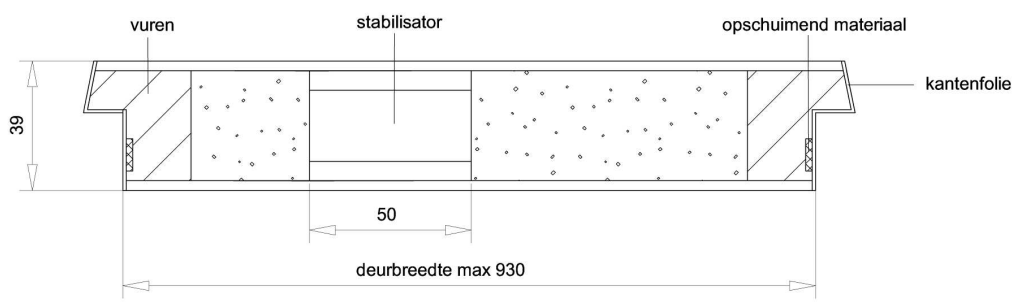
Ca. 18,8 kg/m<sup>2</sup>

## **Toegestane uitbreidingsmogelijkheden**

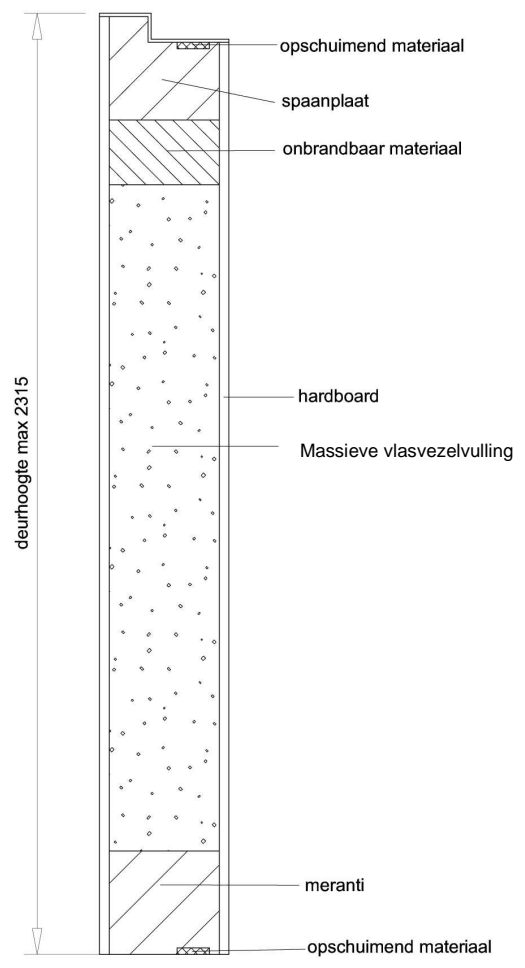
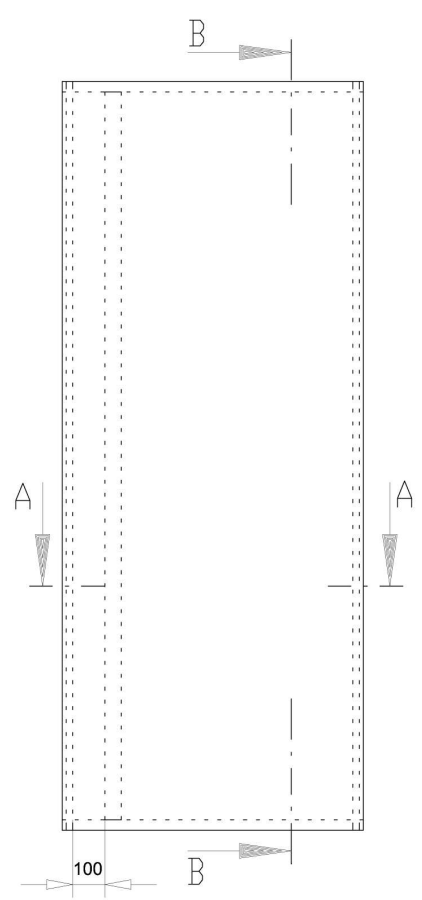
Stabilisator  
Vlasspaanvulling  
Dictator veer

## **Overige informatie**

Technische kwaliteit volgens KOMO attest-met-productcertificaat: 20734 / 03.  
Afhangen van deuren volgens voorschrift.



**Doorsnede AA**



**Doorsnede BB**

Rapportnr. 2001-CVB-R03790  <b>svedex</b> niet zomaar een deur	<input checked="" type="checkbox"/> Technische documentatie <input type="checkbox"/>	schaal. 1:1 form. A4 nr.	maten mm. proj. Amerikaans bl. 1
	cad ref. 2001-CVB-R03790.dwg	rev. 0 d.d. 11-06-08 gef. mtg acc.	C B A